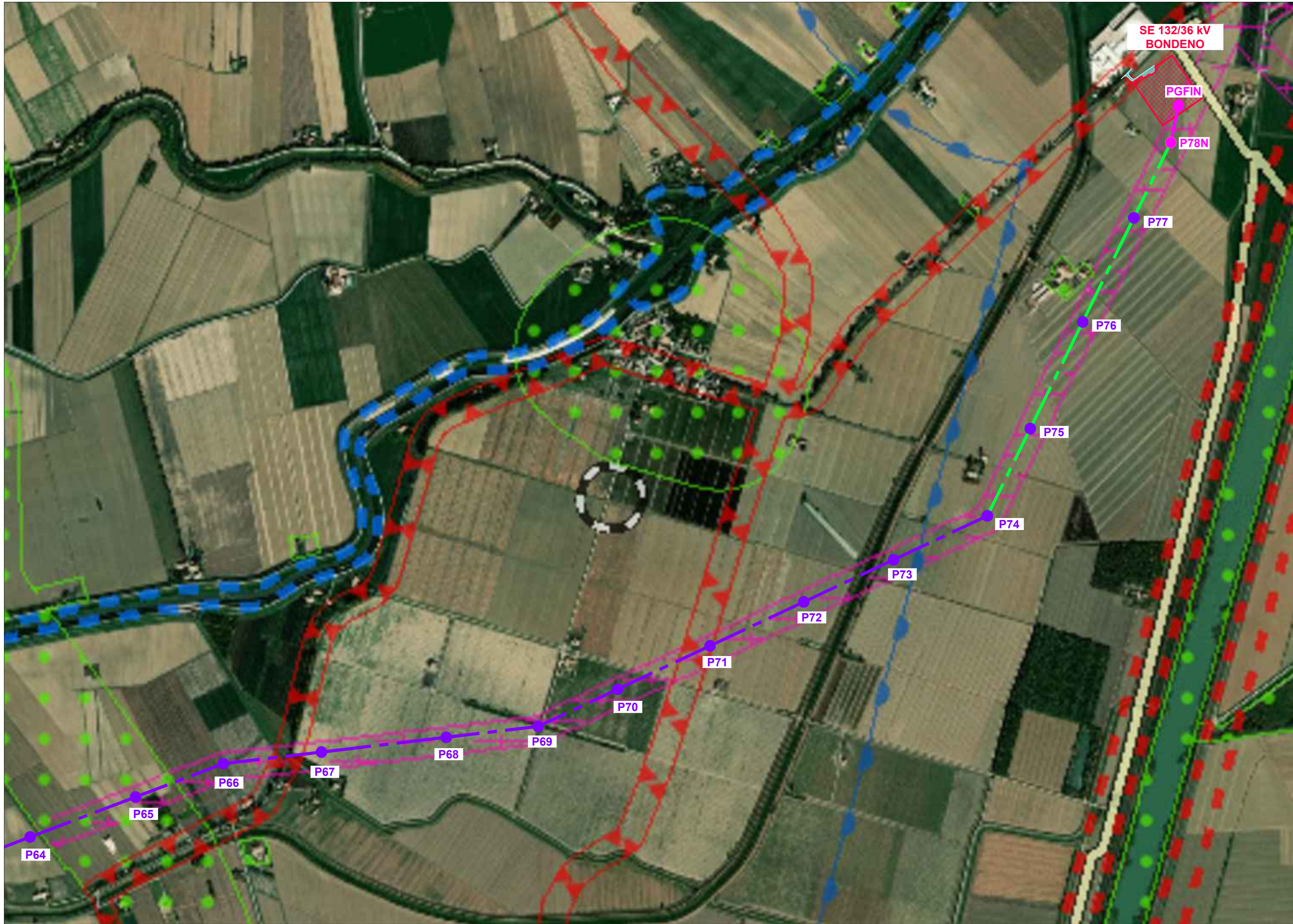


- Tutela storico culturale archeologiche**
- BENI DI VALORE STORICO ED ARCHITETTONICO
 - ZONE DI INTERESSE ARCHEOLOGICO
 - Alberi monumentali
- Aree di tutela**
- SITI DI IMPORTANZA COMUNITARIA E ZONE DI PROTEZIONE SPECIALE
 - AREE DI RIEQUILIBRIO ECOLOGICO
 - BOSCHI
 - Fiumi, torrenti e corsi d'acqua e le relative sponde o piedi degli argini per una fascia di 150M CIASCUNA
 - Fiumi, torrenti e corsi d'acqua e le relative sponde o piedi degli argini per una fascia di 150M CIASCUNA. RITENUTI DAL COMUNE IRRILEVANTI AI FINI PAESAGGISTICI

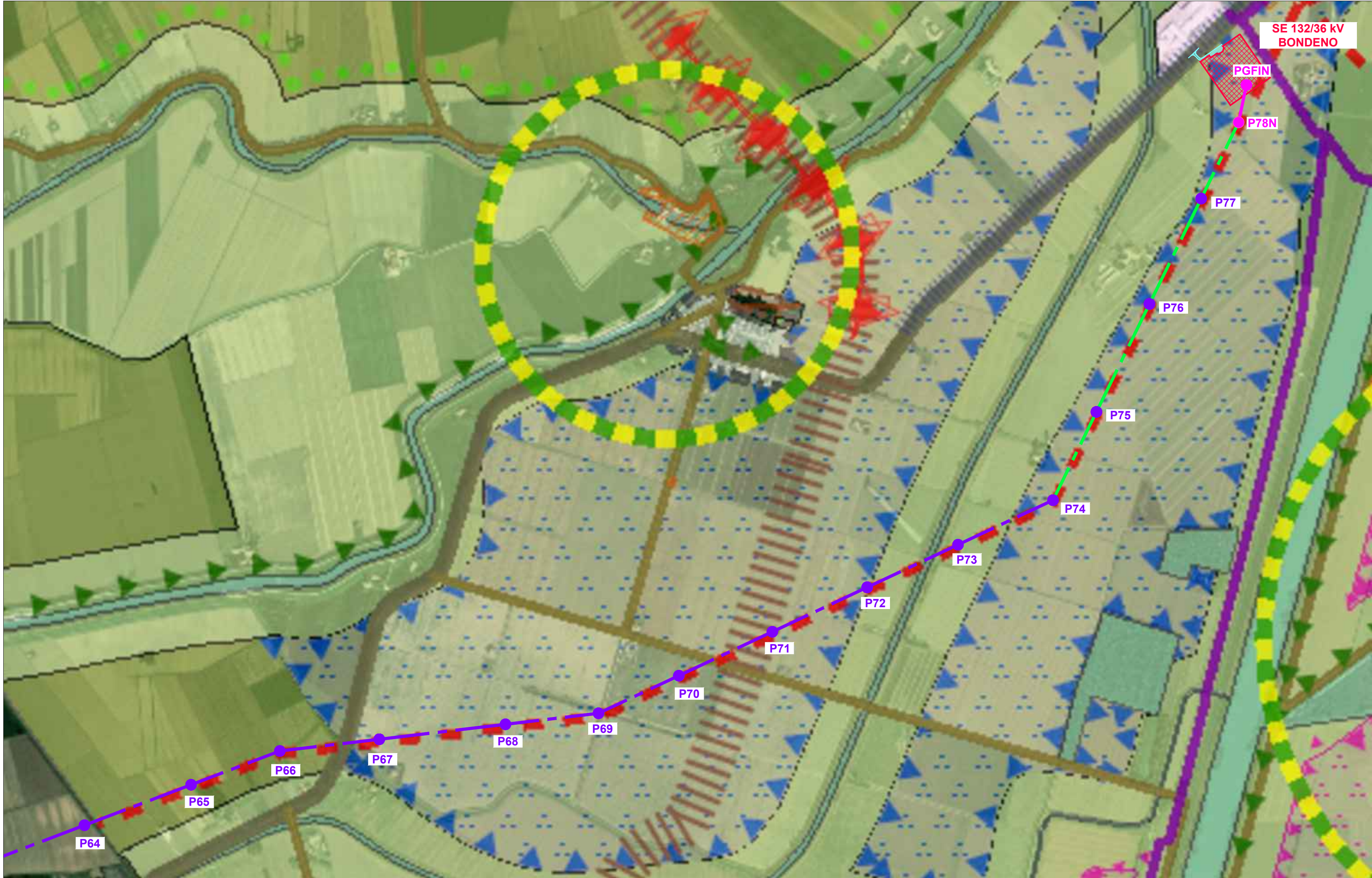


- Rischi naturali, industriali e sicurezza**
- EDIFICI INAGIBILI A CAUSA DELL'EVENTO ALLUVIONALE DELL'ANNO 2000, NON PIU' UTILIZZABILI A FINI ABITATIVI
 - FASCIA FLUVIALE P.A.I. PO
 - FASCIA FLUVIALE P.A.I. RENO
- Rispetti**
- FASCIA DI RISPETTO AI SENSI DEL PIANO DI LOCALIZZAZIONE DELLE EMITTENZE RADIO TELEVISIVE
 - FASCIA DI RISPETTO CIMITERIALE
 - FASCIA DI RISPETTO DEPURATORI
 - FASCIA DI RISPETTO ELETTRODOTTI AD ALTA TENSIONE
 - FASCIA DI RISPETTO ELETTRODOTTI ALTISSIMA TENSIONE
 - FASCIA DI RISPETTO FERROVIARIO
 - FASCIA DI RISPETTO GASDOTTI
 - FASCIA DI RISPETTO STRADALE AI SENSI DEL PIANO DI TUTELA E RISANAMENTO DELLA QUALITA' DELL'ARIA
 - ZONA DI SALVAGUARDIA DELLE CAPTAZIONI ACQUEDOTTISTICHE - ZONA DI RISPETTO
 - ZONE DI PROTEZIONE DALL'INQUINAMENTO LUMINOSO
 - ZONE DI PROTEZIONE DALL'INQUINAMENTO LUMINOSO - In attesa di approvazione
 - ZONE DI SALVAGUARDIA DELLE CAPTAZIONI ACQUEDOTTISTICHE - ZONA DI TUTELA ASSOLUTA
 - ZONE DI VULNERABILITA' IDROGEOLOGICA E DI PARTICOLARE TUTELA PER LA PIANIFICAZIONE COMUNALE

- LEGENDA**
- AREA STAZIONE ELETTRICA
 - POTENZIAMENTO LINEA 132 kV SE BONDENO - FINALE EMILIA ESISTENTE
 - ASSE SOSTEGNI LINEA 132 kV SE BONDENO - FINALE EMILIA ESISTENTI
 - POTENZIAMENTO LINEA 132 kV SE BONDENO - FINALE EMILIA (NUOVO TRACCIATO IN PROGETTO)
 - ASSE NUOVI SOSTEGNI LINEA 132 kV SE BONDENO - FINALE EMILIA
 - POTENZIAMENTO LINEA 132 kV SE BONDENO - FINALE EMILIA (TRACCIATO OGGETTO DI RITESATURA)

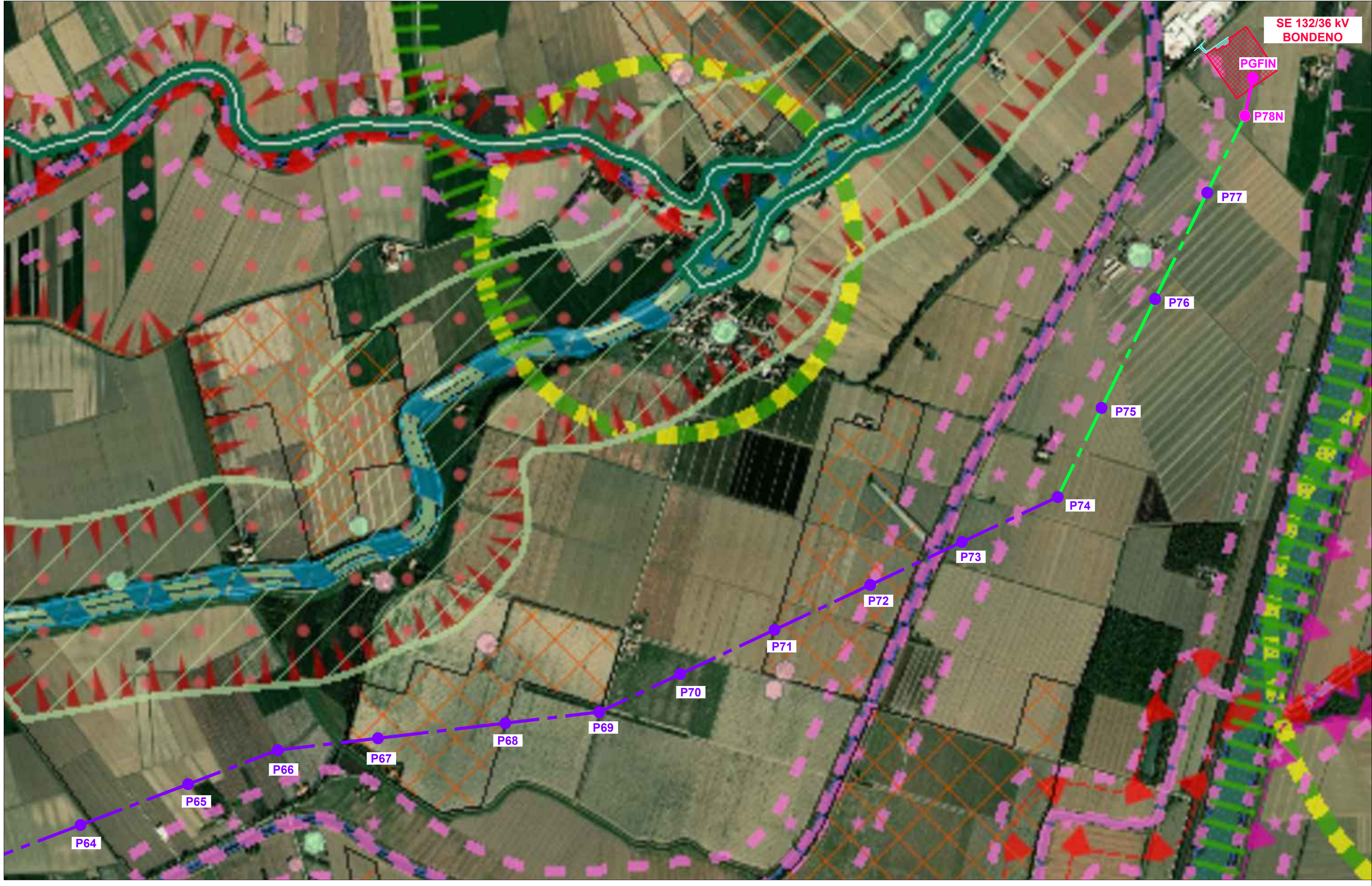


A		18.7.2025	103	013	013	Emissione per autorizzazione
C.P. 202201461			IMPIANTO FOTOVOLTAICO 56 MW			
Bondeno Srl Via Mike Bongiorno, 13 20124 - Milano Partita IVA 05496160283			POTENZIAMENTO LINEA 132 KV BONDENO - FINALE EMILIA			
BRULLI trasmissione			INQUADRAMENTO SU PIANIFICAZIONE URBANISTICA E VINCOLI - COMUNE DI BONDENO			
1 : 10.000		A2+	1 / 2	5 1 6 8 9 5 A		



- PSC**
- Insempiamenti commerciali
 - Tutele paesaggistico ambientali**
 - AMBITI DI VALORIZZAZIONE DELLE RISORSE NATURALISTICHE
 - AMBITI DI VALORIZZAZIONE DELLE RISORSE PAESAGGISTICO-CULTURALI
 - Strutture polivalenti
 - Elementi dotazioni territoriali**
 - CANALI DI PROGETTO
 - CONCENTRAZIONE E/O SISTEMA DI DOTAZIONI ENTRO GLI AMBITI
 - METANODOTTO DI PRIMA SPECIE
 - RETI DI DISTRIBUZIONE DELL'ENERGIA ELETTRICA ALTA TENSIONE
 - RETI DI DISTRIBUZIONE DELL'ENERGIA ELETTRICA ALTISSIMA TENSIONE
 - Aree dotazioni territoriali**
 - CENTRI COMMERCIALI
 - DOTAZIONI ECOLOGICHE ED AMBIENTALI DI PROGETTO
 - DOTAZIONI TERRITORIALI DI PROGETTO
 - DOTAZIONI TERRITORIALI ESISTENTI
 - INTERVENTI DI AMBIENTAZIONE E MITIGAZIONE DELLA VIABILITA'
 - VERDE PUBBLICO ESISTENTE
 - Viabilità**
 - CORRIDOIO DI COLLEGAMENTO CON L'AUTOSTRADA REGIONALE CISPADANA
 - FERROVIA
 - NUOVA VIABILITA' D'AMBITO
 - NUOVE CONNESSIONI CICLABILI-PEDONALI E DI FRUIZIONE DEL TERRITORIO
 - PISTE CICLABILI ESISTENTI
 - VIABILITA' ESISTENTE DA RIQUALIFICARE
 - VIABILITA' PRINCIPALE ESISTENTE
 - VIABILITA' SECONDARIA ESISTENTE
 - Aree infrastrutture**
 - INFRASTRUTTURE PER LA MOBILITA' FERROVIARIA DI RILIEVO SOVRACOMUNALE
 - PRINCIPALI NODI DELLA VIABILITA'
 - STAZIONI E SCALI FERROVIARI

- Aree di gestione-attuazione**
- AMBITI ESTRATTIVI P.I.A.E.
 - AREE IDONEE ALL'INSEDIAMENTO DI NUOVI IMPIANTI SPORTIVI E RICREATIVI NON COLLOCABILI IN AMBITI URBANIZZATI O URBANIZZABILI
 - COMPARTI RESIDENZIALI REALIZZATI E IN CORSO TRAMITE PIANI UNITARI
 - NUCLEI URBANIZZATI NON RURALI IN AMBITO AGRICOLO
 - NUCLEI URBANIZZATI NON RURALI IN AMBITO AGRICOLO DI TIPO PRODUTTIVO
 - ZONE ASSOGGETTABILI A P.U.A.
 - Assetto territoriale**
 - AMBITI AD ALTA VOCAZIONE PRODUTTIVA AGRICOLA "VPF": ALTA VOCAZIONE PRODUTTIVA FRUTTICOLA SPECIALIZZATA DEGLI ANTICHI FIUMI
 - AMBITI AD ALTA VOCAZIONE PRODUTTIVA AGRICOLA "VPO": ALTA VOCAZIONE PRODUTTIVA ORTICOLA SPECIALIZZATA DELLE VALLI DEL BURANA
 - AMBITI AGRICOLI DI RILIEVO PAESAGGISTICO
 - AMBITI AGRICOLI DI RILIEVO PAESAGGISTICO "APF" DELL'ANTICO PO DI FERRARA
 - AMBITI AGRICOLI DI RILIEVO PAESAGGISTICO "AVN" A VOCAZIONE DI SVILUPPO DELL'AMBIENTE NATURALE
 - AMBITI AGRICOLI DI RILIEVO PAESAGGISTICO "AVT" CON VOCAZIONE ALLA TARTUFICOLTURA, CON PRESENZA DIFFUSA DI ELEMENTI NATURALISTICO-AMBIENTALI
 - AMBITI AGRICOLI DI RILIEVO PAESAGGISTICO "FDS1" DI RIQUALIFICAZIONE A FORTE CARATTERIZZAZIONE UNITARIA E CON RICONOSCIBILE FIGURA DI SENSO "DIAMANTINA"
 - AMBITI AGRICOLI DI RILIEVO PAESAGGISTICO "FDS2" DI RIQUALIFICAZIONE A FORTE CARATTERIZZAZIONE UNITARIA E CON RICONOSCIBILE FIGURA DI SENSO "CAVA DI SETTEPOLESINI"
 - AMBITI AGRICOLI DI RILIEVO PAESAGGISTICO "FDS3" DI RIQUALIFICAZIONE A FORTE CARATTERIZZAZIONE UNITARIA E CON RICONOSCIBILE FIGURA DI SENSO "SANTA BIANCA"
 - AMBITI PER I NUOVI INSEDIAMENTI (AU)
 - AMBITI SPECIALIZZATI PER ATTIVITA' PRODUTTIVE
 - AMBITI SPECIALIZZATI PER ATTIVITA' PRODUTTIVE DI NUOVA ESPANSIONE
 - AMBITI URBANI CONSOLIDATI
 - AMBITI URBANI DA RIQUALIFICARE
 - AREE DI VALORE NATURALE AMBIENTALE
 - CENTRI STORICI



PSC COMUNE DI BONDENO
TUTELE PAESAGGISTICHE E STORICHE

- Viabilità storica - panoramica**
- STRADE STORICHE
 - STRADE PANORAMICHE
- Aree di tutela**
- AGGLOMERATI ED EDIFICI DI VALORE STORICO
 - AREE DI ACCERTATA E RILEVANTE CONSISTENZA ARCHEOLOGICA
 - AREE DI CONCENTRAZIONE DI MATERIALI ARCHEOLOGICI
 - EDIFICI DI PREGIO STORICO-CULTURALE E TESTIMONIALE E RELATIVE AREE DI PERTINENZA
 - ZONE OMOGENEE PER LA TUTELA DELLE POTENZIALITA' ARCHEOLOGICHE
 - CORRIDOIO DI INTERCONNESSIONE DELLA RETE ECOLOGICA LOCALE
- Aree di tutela**
- AMBITI DI PAESAGGIO NOTEVOLE
 - AMBITI DI VALORIZZAZIONE DELLE RISORSE NATURALISTICHE
 - AMBITI DI VALORIZZAZIONE DELLE RISORSE PAESAGGISTICO-CULTURALI
 - AREE NODALI DI PROGETTO DELLA RETE ECOLOGICA LOCALE
 - CORRIDOIO DELLA RETE ECOLOGICA DI PRIMO LIVELLO - RETE PRIMARIA
 - CORRIDOIO DELLA RETE ECOLOGICA DI PRIMO LIVELLO - RETE SECONDARIA
 - DOSSI DI RILEVANZA STORICO-DOCUMENTALE E PAESISTICA
 - DOSSI: I FIUMI SOTTERRANEI
 - INVASI ED ALVEI DEI CORSI D'ACQUA
 - NODO DI PROGETTO DELLA RETE ECOLOGICA DI PRIMO LIVELLO
 - NODO ESISTENTE DELLA RETE ECOLOGICA DI PRIMO LIVELLO
 - PROGETTI DI VALORIZZAZIONE DELLE RISORSE NATURALI
 - UNITA' DI PAESAGGIO "DEI SERRAGLI"
 - UNITA' DI PAESAGGIO "DELL'ANTICO PO DI FERRARA"
 - UNITA' DI PAESAGGIO "DELLE BONIFICHE RINASCIMENTALI"
 - UNITA' DI PAESAGGIO "DELLE VALLI DEL RENO"
 - UNITA' DI PAESAGGIO "DELLE VECCHIE VALLI DEL BURANA"
 - ZONE DI PARTICOLARE INTERESSE PAESAGGISTICO ED AMBIENTALE
 - ZONE DI TUTELA DEI CORPI IDRICI SOTTERRANEI
 - ZONE DI TUTELA DEI CORSI D'ACQUA
 - ZONE DI TUTELA NATURALISTICA

- LEGENDA**
- AREA STAZIONE ELETTRICA
 - POTENZIAMENTO LINEA 132 kV SE BONDENO - FINALE EMILIA ESISTENTE
 - ASSE SOSTEGNI LINEA 132 kV SE BONDENO - FINALE EMILIA ESISTENTI
 - POTENZIAMENTO LINEA 132 kV SE BONDENO - FINALE EMILIA (NUOVO TRACCIATO IN PROGETTO)
 - ASSE NUOVI SOSTEGNI LINEA 132 kV SE BONDENO - FINALE EMILIA
 - POTENZIAMENTO LINEA 132 kV SE BONDENO - FINALE EMILIA (TRACCIATO OGGETTO DI RITESTATURA)

C.P. 202201461				IMPIANTO FOTOVOLTAICO 56 MW			
Bondeno Srl Via Mike Bongiorno, 13 20124 - Milano Partita IVA 05496160283				POTENZIAMENTO LINEA 132 kV BONDENO - FINALE EMILIA			
BRULLI Trasmissione				INQUADRAMENTO SU PIANIFICAZIONE URBANISTICA E VINCOLI - COMUNE DI BONDENO			
1 : 10.000	A2+	2 / 2		5 1 6 8 9 5 A			